

MASSIMO BORNENGO, EZIO CIVITAREALE, GIANPIERO TUFILLI

# Lavorare nell'azienda liquida utilizzando l'apofenia

LA CAPACITÀ DI RICONOSCERE LE CONNESSIONI  
NELLE SITUAZIONI COMPLESSE



FRANCO ANGELI

Milano 23 Settembre 2019, ALDAI-Federmanager

MASSIMO BORNENGO, EZIO CIVITAREALE, GIANPIERO TUFILLI

# Lavorare nell'azienda liquida utilizzando l'apofenia

LA CAPACITÀ DI RICONOSCERE LE CONNESSIONI  
NELLE SITUAZIONI COMPLESSE



FRANCOANGELI

Solido contro Liquido

Seguendo l'impostazione sociologica di Baumann (che appunto parla di Società Liquida), sembra che **“viviamo in una società in cui l'unica certezza è l'incertezza e l'unica costante è il cambiamento”**.

MASSIMO BORNENGO, EZIO CIVITAREALE, GIANPIERO TUFILLI

# Lavorare nell'azienda liquida utilizzando l'apofenia

LA CAPACITÀ DI RICONOSCERE LE CONNESSIONI  
NELLE SITUAZIONI COMPLESSE



FRANÇOISE GELI

Contrariamente alla società in cui viviamo, i principi che regolano il mondo del lavoro sono ancora eccessivamente ancorati a concetti solidi.

La solidità impedisce

- alle **forme di lavoro tradizionali** di svilupparsi per essere «**competitive**»;
- alle **nuove forme di lavoro** di essere **appetibili** in termini di salario, tutele e prospettive.

MASSIMO BORNENGO, EZIO CIVITAREALE, GIANPIERO TUFILLI

# Lavorare nell'azienda liquida utilizzando l'apofenia

LA CAPACITÀ DI RICONOSCERE LE CONNESSIONI NELLE SITUAZIONI COMPLESSE



FRANÇOISE GELI

Il mondo del lavoro, al contrario, è in continua evoluzione

- l'**incessante sviluppo tecnologico** non solo industriale ma anche di massa;
- La nuova concezione di **tempo e luogo di lavoro** pongono all'attenzione di noi responsabili delle Risorse Umane nuovi temi come lo Smartworking, che libera i lavoratori dagli spazi tradizionali di lavoro e al impongono nuove tematiche come il Work- Life Integration in quanto ci si consente di lavorare 24 ore al giorno ovunque siamo;
- Le nuove forme di lavoro quali la **Share Economy** e la **Gig Economy** sono sempre più pervasive nella nostra società ma continuano a scontare delle lacune di tutele insostenibili perchè siamo ancora concentrati a capire se si tratta di lavoro autonomo, subordinato o prar subordinato.

MASSIMO BORNENGO, EZIO CIVITAREALE, GIANPIERO TUFILLI

# Lavorare nell'azienda liquida utilizzando l'apofenia

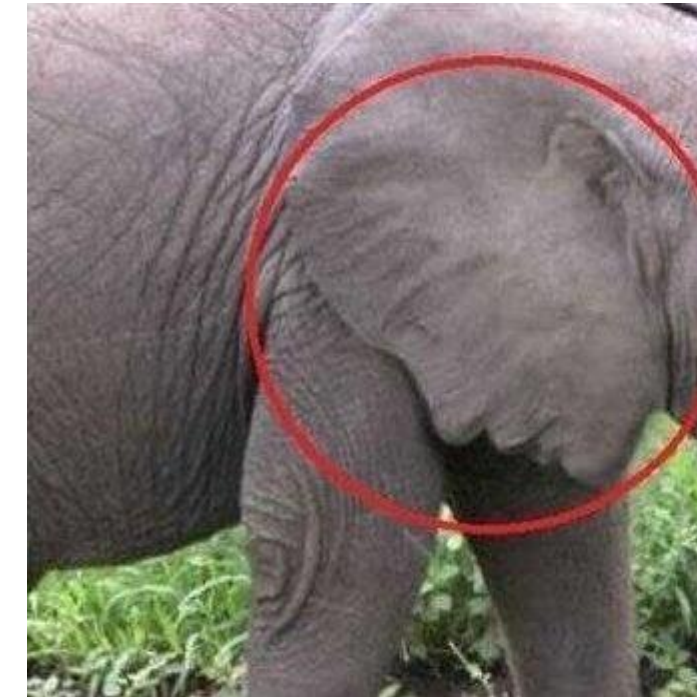
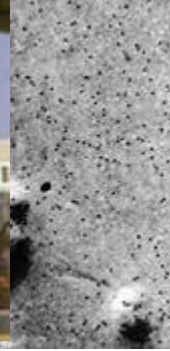
LA CAPACITÀ DI RICONOSCERE LE CONNESSIONI  
NELLE SITUAZIONI COMPLESSE



L'**apofenia** è definibile come il **riconoscimento di schemi o connessioni in dati che appaiono causali o senza alcun senso.**

Con un colpo d'occhio si riescono a riconoscere in situazioni confuse, nebulose delle **strutture ordinate e delle forme familiari** anche in immagini che di per sé non le vogliono per forza mostrare.

Entra in gioco la soggettività e la singola esperienza del soggetto che in base alla sua **sensibilità personale e professionale** e utilizzando l'apofenia riuscirà ad individuare una serie di **relazioni in ambienti caotici, confusi, fluidi.**



Milano 23 Settembre 2019, ALDAI-Federmanager

MASSIMO BORNENGO, EZIO CIVITAREALE, GIANPIERO TUFILLI

# Lavorare nell'azienda liquida utilizzando l'apofenia

LA CAPACITÀ DI RICONOSCERE LE CONNESSIONI  
NELLE SITUAZIONI COMPLESSE



FRANÇOISE GILLEY

L'apofenia è dentro ciascuno di noi.

E' una **capacità** atavica che gli esseri umano hanno sviluppato sin dall'origine dei tempi, quando erano in grado di vedere tra i grovigli delle foreste le forme dei predatori che invano cercavano di mimetizzarsi nel caos delle selve.

MASSIMO BORNENGO, EZIO CIVITAREALE, GIANPIERO TUFILLI

# Lavorare nell'azienda liquida utilizzando l'apofenia

LA CAPACITÀ DI RICONOSCERE LE CONNESSIONI  
NELLE SITUAZIONI COMPLESSE



FRANÇOISE GELI

L'apofenia va allenata.

Il primo esercizio consiste nel **prendere coscienza del caos** che ci circonda, sentirne il disagio, accusarne il peso;

chi si abbandona al caos e al disordine e impara a convivere con essi non ha niente da ricercare e quindi sopisce l'apofenia.

Il secondo esercizio sta nel ricercare le connessioni tra il caos con la **fiducia che un ordine da ricercare esiste**; ed è qui che gioca un aspetto fondamentale l'umanità di ciascun individuo che deciderà di applicare il **giusto mix di esperienza** (che ci permette la replicabilità di situazioni già conosciute o similari) **e di apofenia** alla ricerca di nuove forme che permettano di trovare la relazione nel caos.