



GRUPPO CULTURA

CICLO MILANO ANNI '50/'60

"Lo sviluppo delle Telecomunicazioni nel dopoguerra"

LA PRIMA SEDE TELETTA NELLA MILANO DEL 1946



2 OTTOBRE 2019

GUIDO VANNUCCHI

**TELETTA ED IL SUO FONDATORE
NELL' ITALIA DEL DOPOGUERRA**

PERCHÉ PUÒ ESSERE UTILE RICORDARE IL PASSATO

IN UNA MILANO ANCORA DISASTRATA DEL DOPOGUERRA NASCE TELETTRA



MILANO IN UNA FOTO DEL 1945

RETE TLC ITALIANA AL 1946

Abbonati telefonici: 1,1 abbonati ogni 100 abitanti

Centrali commutazione elettromeccaniche: solo urbane e in prevalenza distrutte di bombardamenti

Cavi telefonici (a coppie) in area urbana ed interurbana
350.000 Km/coppia, metà inagibili per danni di guerra

GESTORI DEL SERVIZIO TELEFONICO

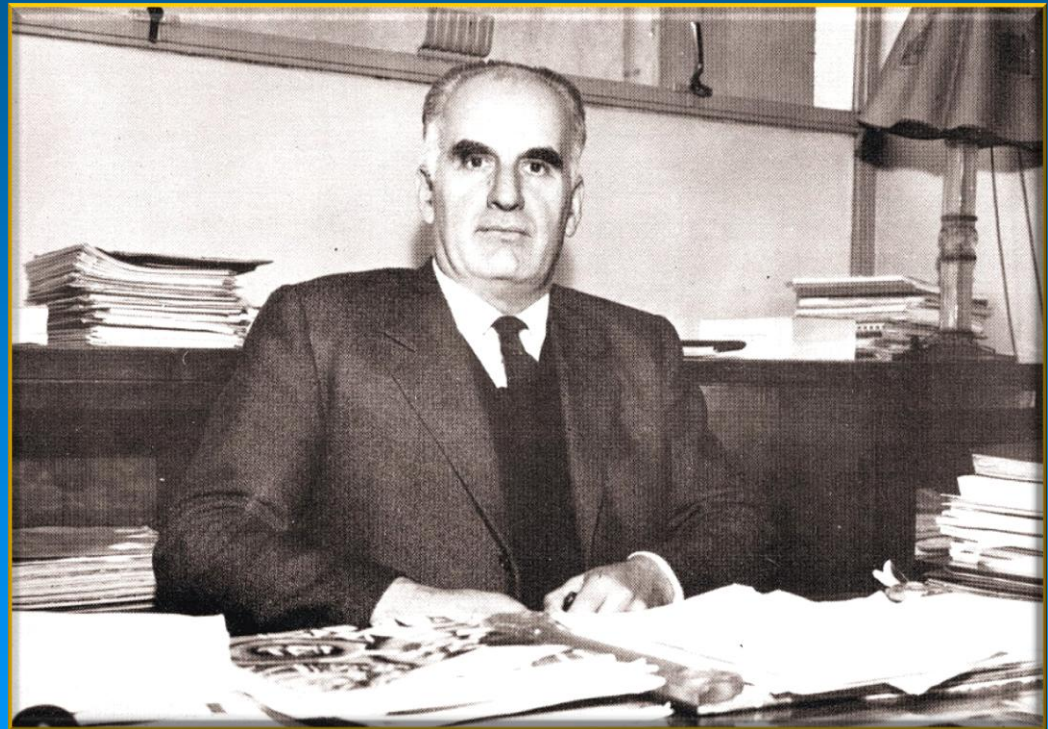
- Dal 1925 presenti 5 concessionarie private (di cui 3 a maggioranza SIP - Società Idroelettrica Piemonte) più l'ASST (Ministero PT).
- 1933: nasce STET (finanziaria IRI) a capitale misto (42% privati) e prende il controllo delle partecipazioni SIP
- 1964: le 5 zone incorporate nella nuova SIP (STET) ma resta una pluralità di gestori: SIP, ASST, ITALCABLE (STET assunse controllo), TELESPAZIO (RAI+ITALCABLE), SIRMI



**TELETTRA: FONDATA A MILANO NELL' OTTOBRE DEL 1946
DALL' ING. VIRGILIO FLORIANI**

***OBIETTIVO INIZIALE: INTRODURRE L'ELETTRONICA NELLE RETI DI
TRASMISSIONE TELEFONICA A LUNGA DISTANZA***

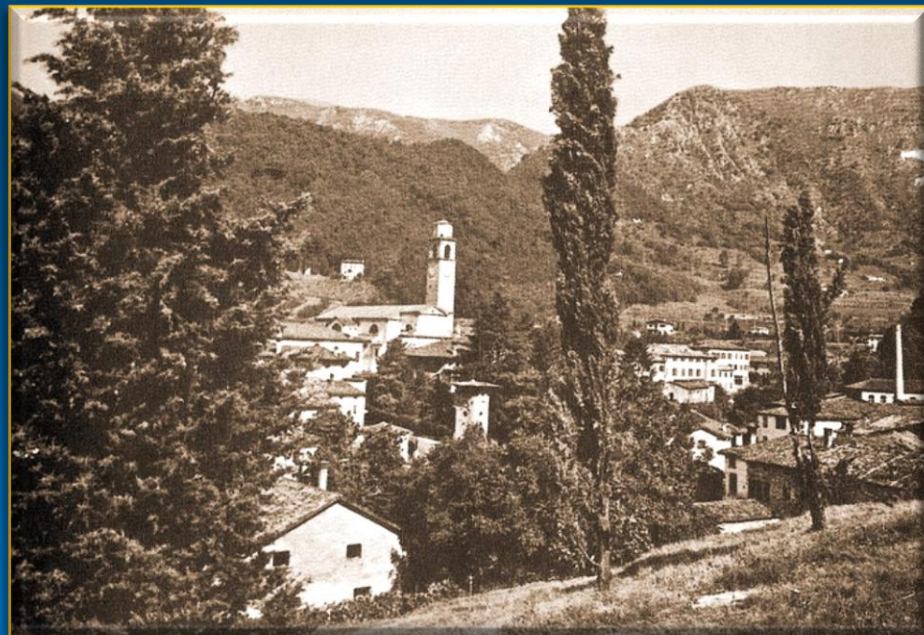
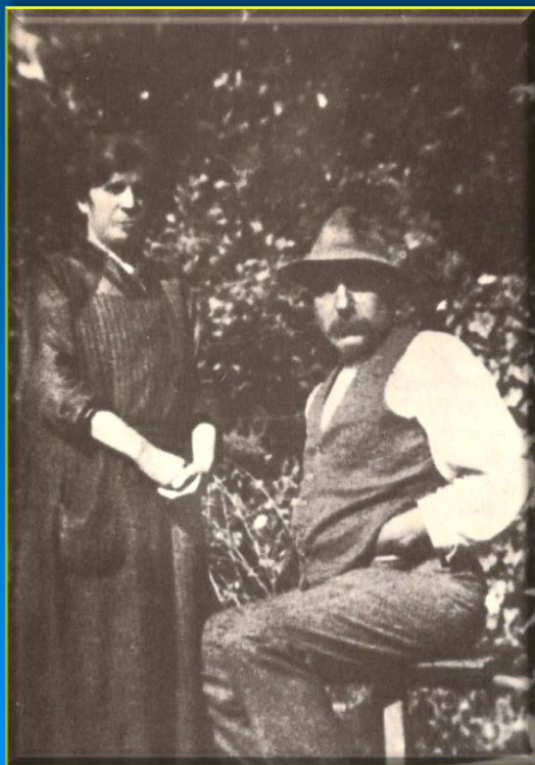
*La storia e la cultura Telettra saranno
fortemente legata alla personalità del
fondatore*



***VIRGILIO FLORIANI (1906-2000)
IN UNA FOTO DI METÀ ANNI 50***

**FLORIANI APPARTIENE ALLA GENERAZIONE CHE HA OPERATO IL CAMBIAMENTO
DELL'ITALIA DA PAESE EMINENTEMENTE AGRICOLO A PAESE INDUSTRIALE**

UN CENNO BIOGRAFICO SU VIRGILIO FLORIANI



***VIRGILIO FLORIANI NASCE NEL 1906
A CISON DI VAL MARINO (TREVISO)
DA UNA FAMIGLIA CONTADINA***

***UN SINGOLARE CONTADINO IL PADRE DI FLORIANI: L'AVEVA CHIAMATO
VIRGILIO PERCHÉ SPERAVA DIVENTASSE... ..UN POETA!***

- ❖ ***VIVE DA ADOLESCENTE LA DRAMMATICA ESPERIENZA DELLA GUERRA 1915-1918 (LA FAME, LA RITIRATA DI CAPORETTO, L'INVASIONE AUSTRIACA, LA LOTTA PER LA SOPRAVVIVENZA, LA BATTAGLIA DEL PIAVE....)***
- ❖ ***.....DOPO UN "TEST" ALL'ETÀ DI 11 ANNI, LA FAMIGLIA DECIDE DI FARLO CONTINUARE NEGLI STUDI: MEDIE, LICEO, BIENNIO D'INGEGNERIA A PADOVA E TRIENNIO A TORINO DOVE SI LAUREA NEL 1929.***
- ❖ ***DELUSO DAL PRIMO LAVORO IN EIAR, NEL 1935 ENTRA A MILANO ALLA SAFAR, AZIENDA PROFESSIONALE DI APPARATI RADIO MILITARI: OTTIMA SCUOLA MA, A FINE GUERRA, MANCA DI "VISION" PER CONVERTIRSI. FLORIANI ESCE CON ALTRE 12 PERSONE TUTTE SAFAR E FONDA TELETTRA***

CARATTERISTICHE INNATE DI FLORIANI

- ❖ **NIENTE LO SPAVENTAVA : AMAVA LE SFIDE E LE PERSEGUIVA CON TENACIA**
- ❖ **DAVA IMPORTANZA AGLI UOMINI PIÙ CHE ALLE COSE**
(“GLI UOMINI, A TUTTI I LIVELLI, SONO IL PATRIMONIO PIÙ IMPORTANTE DI UN’AZIENDA”)
- ❖ **NON TOLLERAVA GLI SPRECHI**
- ❖ **ERA UN “DURO“... UN PÒ BURBERO ...MA COMPRENSIVO PER GLI ERRORI DEI COLLABORATORI** *(“SOLO CHI NON DECIDE NON SBAGLIA”)*
- ❖ **PRONTO A RICEVERE CRITICHE/SUGGERIMENTI ANCHE DAI PIÙ GIOVANI**

..... TORNIAMO AL 1946 ED ALLA STORIA DEI PRIMI ANNI DI TELETTRA...

TELETTRA: Il periodo pioneristico (1946-1960)

OTTOBRE 1946: VIA MARCONA



“Telettra”

“Il nome TELETTRA voleva esprimere il connubio di
Telefonia, Elettronica e Radio”
Da “Ricordi della mia vita” di V. Floriani

1965



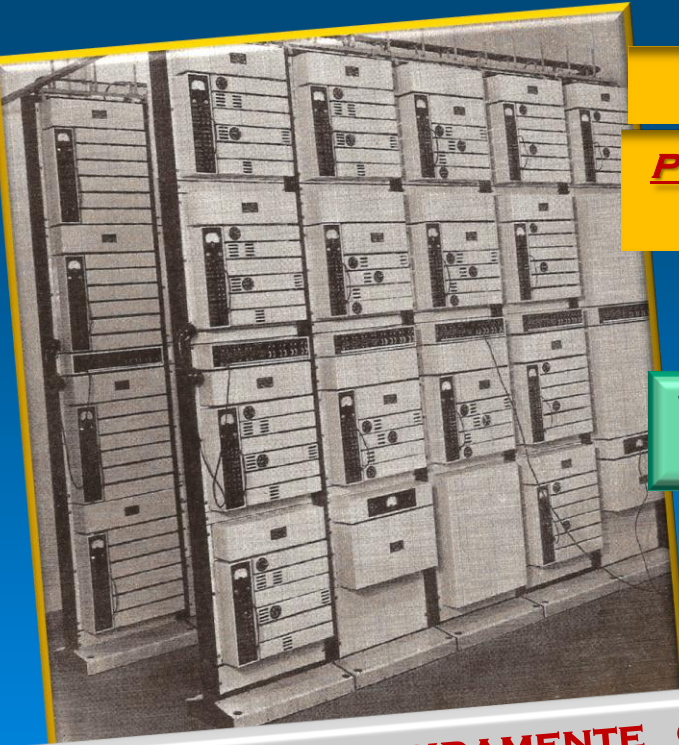
1949 : VIA CARLO POMA



“Uno spirito da pionieri ci animava e generava
grande fiducia ed entusiasmo. Il primo inverno del
1946-1947 fu particolarmente rigido e con le sole
due stufe che avevamo non riuscivamo a far salire
la temperatura più di 7-8 gradi”.

La torre della
nuova sede di
Vimercate

I primi prodotti e le prime esportazioni di Telettra



1947

**PT5: 5 CANALI AGGIUNTIVI SU UN SINGOLO DOPPINO TELEFONICO
PER LA RETE INTERURBANA DELLE CONCESSIONARIE**

*"Gli ingegneri delle Concessionarie telefoniche erano entusiasti:...Uno mi disse:
'lei non riuscirà a produrre tanti apparecchi quanti ce ne occorrono'*

SI AMPIA RAPIDAMENTE CATALOGO PRODOTTI E SI ESTENDONO I CLIENTI:

- ...PRIMO COLLEGAMENTO ITALIANO IN PONTI RADIO A MICROONDE: 1949
-PRIMO MULTIPLEX FDM A 12 CANALI DELLA RETE ITALIANA: 1950
- SISTEMA 24 CANALI CON "COMPANDOR" (PRIMATO EUROPEO): 1953
-IMPIEGO SPECCHI PASSIVI A MICROONDE (PRIMATO MONDIALE): 1955



...ED ARRIVANO LE PRIME ESPORTAZIONI

CECOSLOVACCHIA : 1949

JUGOSLAVIA : 1952

TURCHIA : 1954 (RETE NAZIONALE TLC)

...E VIENE CREATO IL SETTORE INSTALLAZIONE...

QUALI I FATTORI VINCENTI DEL PRIMO PERIODO TELETTA?

- *INNOVAZIONE E CREATIVITÀ NEI PRODOTTI*
- *VELOCITÀ DECISIONALE E REALIZZATIVA*
- *MOTIVAZIONE, ENTUSIASMO*
- *“SENSO DI SQUADRA” E SOLIDARIETÀ NEI SUCCESSI E NEGLI INSUCCESSI*

E:

- *PERSEGUIRE LA SFIDA DELL'ESPORTAZIONE*

LA FINE DEGLI ANNI 50 EVIDENZIA TUTTAVIA ANCHE I PRIMI PROBLEMI

- *DIFFICOLTÀ AD ADEGUARE VOLUMI PRODUTTIVI E PRODUTTIVITÀ ALL'AUMENTO DEGLI ORDINI*
- *CARENZA NEL CONTROLLO DI GESTIONE E NELL'ORGANIZZAZIONE AZIENDALE*
- *MANCANZA DI UNA CULTURA COMMERCIALE*

E NEL GOVERNARE IL PASSAGGIO DA MEDIA A GRANDE AZIENDA CHE FLORIANI MOSTRA LE SUE DOTI DI GRANDE IMPRENDITORE

UN'AVVENTURA PARALLELA A FINE ANNI 50 L'INFLUENZERÀ FORTEMENTE

1957

LA NASCITA DELLA SGS (OGGI STM_{ICROELETTONICS})

“.....Io ero ansioso di poter mettere le mani su quei cosini. Visto che in Italia nessuno ci pensava, decisi che avremmo preso noi, Telettra, l'iniziativa. Nel 1955 scrissi alla BELL manifestando il desiderio di ottenere una licenza di costruzione ottenendo risposta positiva. Nel Gennaio 1956 fui invitato a Murray Hill a partecipare al primo simposio sulla tecnologia dei semiconduttori.....”



Il 16 ottobre 1957 è stata ufficialmente costituita la Società Generale Semiconduttori, S.p.A. la prima industria italiana espressamente creata per la ricerca, lo studio e la fabbricazione dei Diodi e Transistori.

La S.G.S. è sorta dal confluire di due iniziative parallele facenti capo alla Ing. C. Olivetti & C., S.p.A. di Ivrea ed alla Telettra S.p.A. di Milano; essa ha quindi assorbito le ricerche e il lavoro sviluppato dal Laboratorio Transistor della Telettra negli ultimi due anni come pure gli studi intrapresi dalla Olivetti in questo campo.

La profonda evoluzione e il rapido sviluppo in atto nella elettronica industriale possono giustificare dal punto di vista commerciale una iniziativa tanto impegnativa; ma lo spirito fondamentale della S.G.S. consiste nel desiderio di mettere a disposizione della industria italiana un organismo tecnico-scientifico specializzato nello studio e nello sviluppo della elettronica dei Semiconduttori.

Il grande e modernissimo stabilimento della Società Generale Semiconduttori è ora in via di ultimazione; esso si trova lungo l'autostrada Milano-Bergamo in località Agrate Brianza. Verrà completato entro l'estate così da dare inizio alla produzione su scala industriale nel periodo immediatamente successivo. Il lavoro che in esso verrà svolto si può definire a ciclo integrale, non tanto perché la produzione comprende tutte le varie fasi di natura metallurgica, chimica ed elettronica attraverso le quali vengono realizzati i Diodi e i Transistori, quanto perché è negli stessi Laboratori scientifici della S.G.S. che nascono e si sviluppano gli studi per tutti i nuovi dispositivi a semiconduttore. Per completare il ciclo esiste poi un settore della S.G.S. composto da tecnici qualificati con il compito di studiare e valutare a fondo i campi di sviluppo dei Semiconduttori.

La competenza professionale di questi tecnici nei diversi rami della elettronica, lo stretto collegamento con gli Istituti scientifici ed i Laboratori italiani e stranieri, la costante ricerca, lo studio dei diversi settori di applicazione, consentiranno quindi alla Società Generale Semiconduttori non solo di produrre materiali di alta qualità, accuratamente selezionati, ma anche di fornire gratuitamente alla industria una particolare, specifica consulenza tecnica nei molteplici aspetti della moderna elettronica dei Semiconduttori.

**NEL 1955 NASCE
UN LABORATORIO
SEMICONDUTTORI
IN TELETTRA**

**16 OTTOBRE 1957
NASCE SGS**

*“ Nel 1957, mentre riflettevo sui problemi che la nuova avventura riversava sulle mie già sovraccariche spalle ricevetti la visita del dr. Roberto Olivetti e dell'ing. Mario Tchou della Società OLIVETTI.....
Dopo una mia visita ad Ivrea, dove conobbi l'ing Adriano Olivetti, decidemmo di unire le forze per dare vita ad una nuova società con partecipazione paritaria. Io proposi il nome.....SGS”. Poco più tardi entra FAICHILD al 33%.*

GLI INSEGNAMENTI DALL'ESPERIENZA SGS E DAI CONTATTI USA

**SGS: RAPIDO SUSSEGUIRSI DI BRILLANTI SUCCESSI POI DI ERRORI E DELUSIONI.
FAIRCHILD ESCE NEL 1968 ED IL SOGNO DEI SEMICONDUTTORI ERA FINITO PER TELETTA.**

FLORIANI RACCONTA:

"Quell'avventura ebbe per me un risvolto che si rivelò molto importante. Per la prima volta entrai in contatto con due grandi aziende Olivetti e Fairchild. Nei miei contatti con i dirigenti di queste aziende, le mie orecchie avevano percepito parole nuove come: Controllo di gestione, Budget, Relazioni umane, Direzione per obiettivi, MBO, Piani Strategici....."

**FLORIANI INTENSIFICA NEGLI STESSI ANNI I CONTATTI IN USA (BELL SYSTEM, HP, INTEL...)
(UN PRIMISSIMO FALL-OUT : A INIZIO ANNI 60 NASCE IN TELETTA IL CONTROLLO QUALITÀ)**



TELETTA SUL FINIRE DEL DECENNIO '60

- ❖ SI SVILUPPA UN CATALOGO PRODOTTI CON FORTE "VISION" STRATEGICA DI SISTEMA
- ❖ LA CULTURA "INDUSTRIALE" SI APRE A 360°
- ❖ SI ACCENTUA LA SPINTA ALL'ESPORTAZIONE, COME PREMESSA ALL'INTERNAZIONALIZZAZIONE

STRATEGIE DI SISTEMI/PRODOTTI (MESSE A PUNTO NEL DECENNIO 60)

A1) APPARATI ANALOGICI (E POI NUMERICI) PER RETI TRASMISSIVE A GRANDE DISTANZA E GRANDE CAPACITÀ:

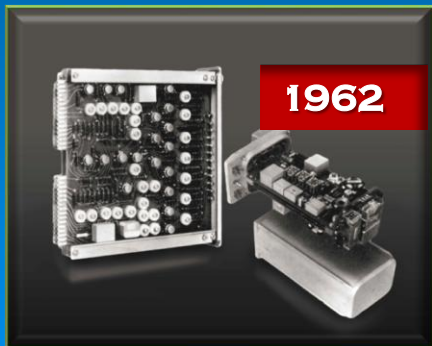
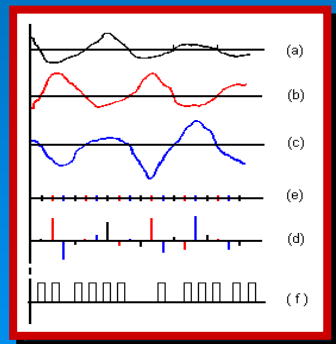
MULTIPLEX MEDIA-GRANDE CAPACITÀ (CLIENTI: ASST, EXPORT)

PONTI RADIO MEDIA-GRANDE CAPACITÀ (ASST, RAI, SIP, EXPORT)

SISTEMI PER CAVO COASSIALE (E POI FIBRA OTTICA) (EXPORT, ASST)

A2) APPARATI PER RETE URBANA: NASCE IL PRIMO SISTEMA PCM EUROPEO E SECONDO MONDIALE

INIZIO DELLA TRANSIZIONE DA TELECOMUNICAZIONI ANALOGICHE A QUELLE NUMERICHE



B) SISTEMI TRASMISSIVI E TELECONTROLLI PER RETI PRIVATE (ENEL, ENI, EXPORT)

C) SISTEMI PER LA DIFESA (CONTROMISURE ELETTRONICHE)

AI PRODOTTI SI AFFIANCA LO SVILUPPO TECNOLOGICO INTERNO DI COMPONENTISTICA STRATEGICA

TRE FONDAMENTALI RISOLUZIONI NELLE STRATEGIE DI PRODOTTO

- LA DECISIONE DEI PRIMISSIMI ANNI 60 DI INIZIARE, IN LARGO ANTICIPO RISPETTO A TUTTI I FABBRICANTI EUROPEI, LO SVILUPPO DI SISTEMI DI TRASMISSIONE NUMERICI
- LA CONSAPEVOLEZZA CHE LA TECNICA NUMERICA AVREBBE CREATO UN TERREMOTO E LA CADUTA DEI CONFINI TRA TRASMISSIONE E COMMUTAZIONE
- ENTRARE (1964) NEI DELICATI SISTEMI DI LINEE PER CAVO COASSIALE, PREMESSA PER IL RUOLO FUTURO GIOCATO DA TELETTRA NEI SISTEMI DI LINEA IN FIBRA OTTICA

IN CONTEMPORANEA, ANCHE PER LE SFIDE PIÙ ARDUE, SI PUNTA SU UNA R&S AUTONOMA DA DIFENDERE ANCHE NEI MOMENTI AZIENDALI PIÙ DIFFICILI

(NON TUTTI LA PENSAVANO COSÌ ALL'INIZIO DEGLI ANNI 60 NEL MONDO DELLE TLC !)

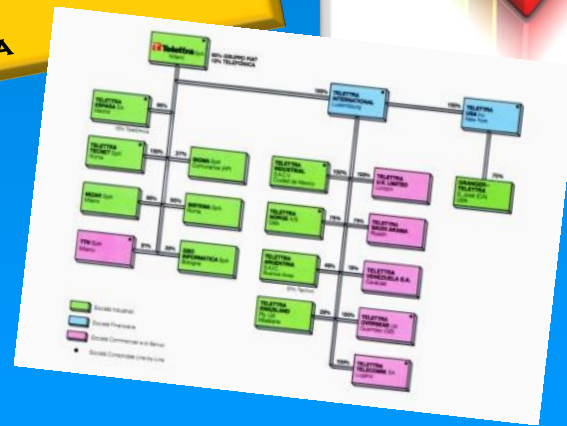
LO SVILUPPO INDUSTRIALE E COMMERCIALE TELETTRA

- ❖ DECENTRAMENTO DELLE SEDI IN ITALIA (11 POLI NATI IN ITALIA TRA 70-75)
- ❖ POTENZIAMENTO SETTORE INSTALLAZIONE PER ESTERO
- ❖ INTERNAZIONALIZZAZIONE : TELETTRA DIVENTA UNA “PARTICOLARE” MULTINAZIONALE

<u>ANNI</u>	<u>PERSONALE</u>	<u>FATTURATO IN MLD DI LIRE</u>	
1946:	13	~	
1960:	500	8	
1970:	2700	17	
1975:	4800 (ITALIA)	76	
1990:	9000 ITALIA: 5000 ESTERO: 4000	1600	CONSOLIDATO



> TELETTRA ITALIA
 > TELETTRA DO BRASIL
 > TELETTRA ARGENTINA
 > TELETTRA ESPANA
 > TELETTRA NORGE
 > TELETTRA MEXICANA



MA TORNIAMO AL PRINCIPALE SNODO STRATEGICO DI TELETTRA CHE RIMANE INSOLUTO



**A METÀ ANNI 60 AVEVA PRESO CORPO
PER TELETTRA LA GRANDE AVVENTURA
DELLA COMMUTAZIONE ELETTRONICA**

SOSTENUTA CON NOTEVOLI INVESTIMENTI E' CARATTERIZZATA DA:

➤ **RISULTATI DI GRANDE RILIEVO TECNICO E REALIZZATIVO**

.....MA QUESTA VOLTA IL MERCATO ITALIANO SI "CHIUDE" PER:

➤ ***DIFESA DELL'OLIGOPOLIO DEI FORNITORI STORICI DI COMMUTAZIONE***

➤ ***APPARTENENZA DI ITALTEL AL GRUPPO STET***

TELETTRA VIENE COSÌ CONFINATA IN DUE SEGMENTI DI NICCHIA (ANCHE SE TECNOLOGICAMENTE AVANZATI)
DEL NUOVO MERCATO DELLA COMMUTAZIONE ELETTRONICA:

- ***UN'AVANZATA CENTRALE DI TRANSITO FONIA-DATI***

- ***PICCOLE CENTRALI IN SHELTER COMPLETAMENTE ELETTRONICHE***

ANCHE SE AVRÀ UNA LUNGA CODA, LA BATTAGLIA È PERSA PER TELETTRA!

CIONONOSTANTE

***IL FALL-OUT DELLA SCUOLA DI SOFTWARE CREATA E LA CULTURA ACQUISITA DI RETI TLC COMPLESSE
SI RIVELERANNO IMPORTANTI PER RENDERE TELETTRA UN LEADER MONDIALE NEL CAMPO DELLA
TRASMISSIONE, ED ANCHE DEI TELECONTROLLI E SUPERVISIONE RETI***

E PER FINIRE.....

GIA' DAL 1976 FLORIANI AVEVA CEDUTO IL 100% TELETTRA ALLA FIAT.

E LA CULTURA IMPRESSA ERA PROSEGUITA NEGLI ANNI

**1985 : FALLISCE IL TENTATIVO DI CREARE TRA ITALTEL E TELETTRA
UNA GRANDE AZIENDA ITALIANA (PARITETICA STET /FIAT)**

AVREBBE FUNZIONATO IL "MERGING" DELLE DUE AZIENDE ?



**1990 : FIAT CEDE TELETTRA ALL'ALCATEL FRANCESE PER 2300 MILIARDI DI LIRE
ALL'ANNUNCIO, STET SI OFFRE DI ACQUISIRLA MA LA FIAT NON ACCETTA**

COME GIUDICARE QUESTA VICENDA E LA CESSIONE FIAT ALL'ALCATEL?